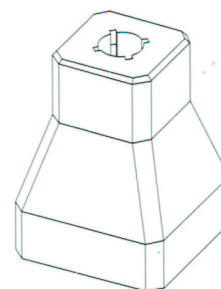
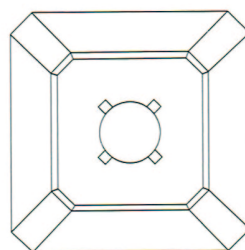


楔タイプブロック 紹介

楔タイプブロックは楔タイプのピンを入れる事によって簡単に施工が出来る
コンクリートブロックです。



商品の特性

・モルタル入れが不要

既存コンクリートブロックと比べ、モルタル入れが不要で誰でも施工が可能です。

・楔ピンを利用し、高さ調整可能

必要な高さで調整しながら固定する事が出来ます。

・正確な垂直固定可能

楔ピンを4方向で固定する事によって、真ん中に垂直で固定する事が出来ます。

・簡単な施工性

別の工具が無くても、ハンマーだけで施工が可能です。

・きれいな仕上げ

楔ピンはコンクリートと近い色で、外見がきれいです。

PRODUCT

Chunjee Conftech Co.,Ltd.

楔タイプブロック

専用楔を入れ固定が簡単にできるコンクリートブロック



Model_ FSP 24

サイズ：上部 160X160
下部 280X280
高さ 280
重量：20kg



Model_ FSP 36

サイズ：上部 170X170
下部 290X290
高さ 340
重量：26kg



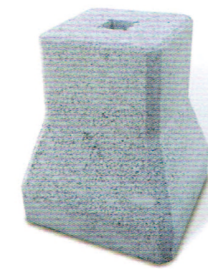
Model_ FSP 234

サイズ：上部 200X200
下部 300X300
高さ 400
重量：35kg



Model_ FSP 345

サイズ：上部 300X300
下部 420X420
高さ 500
重量：95kg



○ 楔タイプブロック

1



楔タイプブロックと楔ピンを用意します。

2



楔タイプブロックに主柱を入れます。

3



楔ピンを軽く入れます。

4



水平を確認し、必要な高さを調整します。

5



ハンマーで楔ピンを入れます。
専用工具を使うと楽に入れる事が出来ます。

6



楔ピンを入れ終わったら、埋めます

CONSTRUCTION
EXAMPLES

施工例



フェンスの基礎



野生動物保護用フェンス基礎



防犯フェンスの基礎



道路境界フェンスの基礎

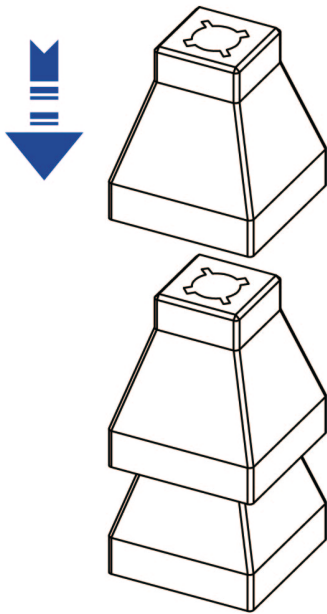


案内表示板の基礎



案内表示板の基礎

○ スタッキング



重ねて積み上げが出来ます。

○ 適用可能例



フェンス



表示板



洗濯干し